

Lanca SUPERTECH



Do mierzenia temperatury oraz wilgotności zbóż

Nasza innowacyjna lanca z technologią GSM gromadzi dane dotyczące wilgotności i temperatury w dedykowanej aplikacji za pomocą technologii bezprzewodowej, aby zapewnić wgląd w czasie rzeczywistym.

Wiele miejsc, jedna aplikacja

Aplikacja **AgroLog** wyświetla dane zebrane z wielu lanc umieszczonych w różnych lokalizacjach i wysyła powiadomienia, gdy zostaną osiągnięte krytyczne progi wilgotności i temperatury, zapobiegając utracie ziarna i zmniejszając ryzyko straty

Nadaje się do różnych upraw

Lanca sprawdza się przy wielu rodzajach upraw i w różnych środowiskach (magazynach płaskich, silosach) . Można ją umieścić np. wśród słodu jęczmiennego, zbóż, ziemniaków, torfu i drewnianych zrębków.

Najważniejsze funkcje i korzyści :



Monitorowanie temperatury i wilgotności



Aplikacja na IOS/ANDROID z interaktywnym interfejsem oraz precyzyjną lokalizacją



Automatyczne aktualizacje co godzinę i ręczny natychmiastowy pomiar

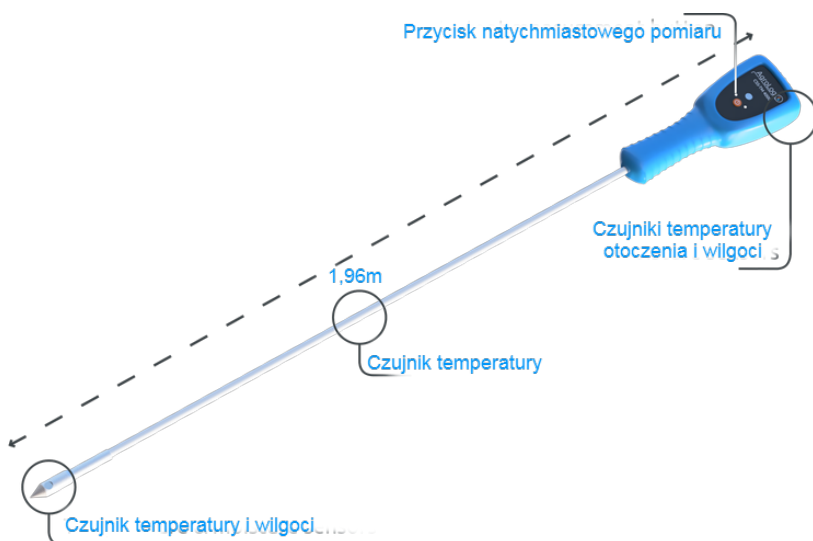


Łatwa w użyciu i przenoszeniu

Przenośny system monitorowania

Możesz umieścić włócznie w dowolnym miejscu i łatwo ją przenosić. Po ustawieniu lanca zbiera dane, które są wyświetlane w aplikacji w twoim telefonie. Urządzenie będzie automatycznie aktualizować dane co godzinę, ale jeśli chcesz uzyskać natychmiastowy pomiar, możesz nacisnąć środkowy przycisk. Dużą zaletą naszej włóczni jest to, że bez względu na to, gdzie jesteś, zawsze masz kontrolę nad swoim gospodarstwem i uprawami za pośrednictwem smartfonu. Ponadto nasza aplikacja AgroLog zapewnia ciągłe monitorowanie w czasie rzeczywistym, aby zapewnić jakość i zapobiec zagrożeniom.

Specyfikacja techniczna :



- **Zakres pomiarowy (wilgotność):** 5 do 50% w zależności od rodzaju uprawy
- **Zakres pomiarowy (temperatura):** -20°C do 60°C
- **Zakres pomiarowy (wilgotność względna):** 0 do 100%
- **Dokładność (wilgotność):** Od +-0,18% do +-0,32% wilgotności w normalnej temperaturze, wilgotności względnej i w zależności od rodzaju uprawy
- **Dokładność (temperatura):** +-0,2°C
- **Rozdzielczość:** 0,1% wilgotności, temperatura 0,1°C
- **Waga:** 580g
- **Wymiar:** 194x10x6cm
- **Elastyczna i wytrzymała:** włócznie z włókna szklanego, która pozwala na małą średnicę dla łatwiejszego włożenia w uprawę
- **Korpus: wykonany** z tworzywa ABS **(odpornym na zarysowania , cechujący się dużą wytrzymałością)**
- **Filtr:** stal nierdzewna
- **Wskazówka:** aluminium
- **Łączność:** GSM - karta SIM dołączona do produktu (Europa)
- **Bateria:** rozmiar D Fanson ER34615M/S STD lub Saft LSH 20
- **Żywotność baterii:** +2 lata przy logowaniu raz na godzinę
- **Standardowe rodzaje ziarna:** rzepak oleisty, nasiona traw, owies, kukurydza,



Lanca jest łatwa w użyciu i przenoszeniu. Możesz zdecydować, ile wólcni potrzebujesz, aby monitorować swoje uprawy.



pszenica, pszenica durum, jęczmień, sorgo, soja, ryż, żyto, groch żółty.

Możliwość podłączenia wielu wólcni jednocześnie z różnych lokalizacji w tej samej aplikacji.



Możliwość ustawienia powiadomień o progach temperatury i wilgotności. Aplikacja informuje gdy osiągnie temperaturę bądź wilgotność która zagraża uprawom pozwala unikać strat.



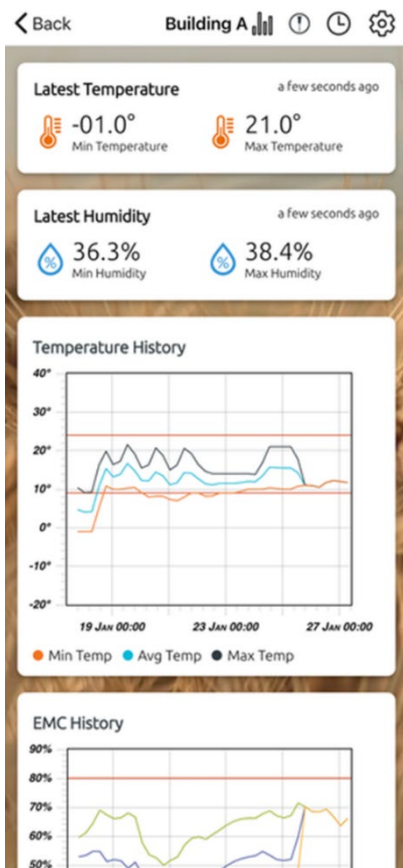
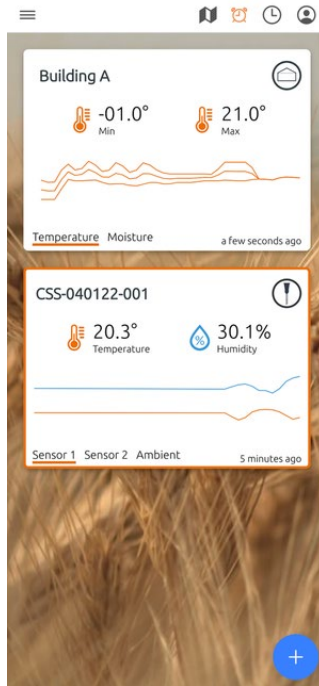
Wólcnie można umieścić praktycznie wszędzie (magazyny płaskie, silosy). Można kontrolować wiele rodzajów upraw np. jęczmień, zboże, ziemniaki itd. Jest wodoodporna.

APLIKACJA AGROLOG – wszystkie pomiary w jednym miejscu

Bezprzewodowa lanca została stworzona, aby w pełni zintegrować się z naszą aplikacją. Dzięki tej aplikacji możesz przejść pełną kontrolę nad swoim magazynowanym ziarnem i dostosować interfejs do swoich potrzeb.

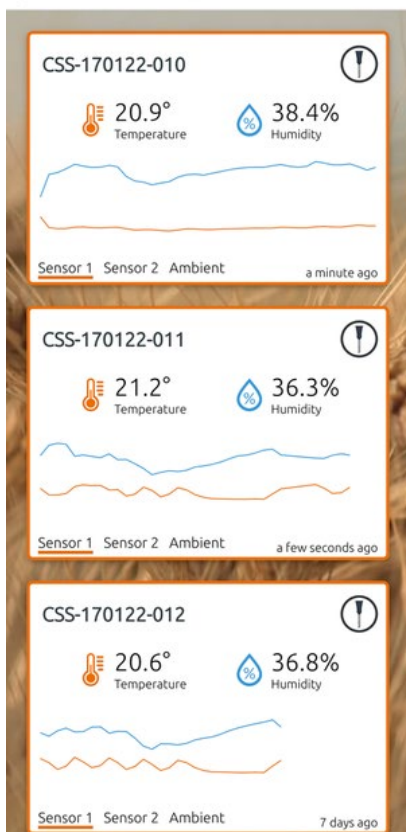
Twórz budynki z wieloma urządzeniami

Kilka lanc w jednym magazynie? Dzięki aplikacji AgroLog możesz tworzyć magazyny i umieszczać wiele urządzeń w jednym budynku. W ten sposób na pierwszy rzut oka uzyskasz ogólny wgląd w wilgotność i temperaturę ziarna oraz szczegółowe dane wszystkich urządzeń w jednym miejscu.



Budynek prezentuje średnią swoich urządzeń.

< Back Building A Devices

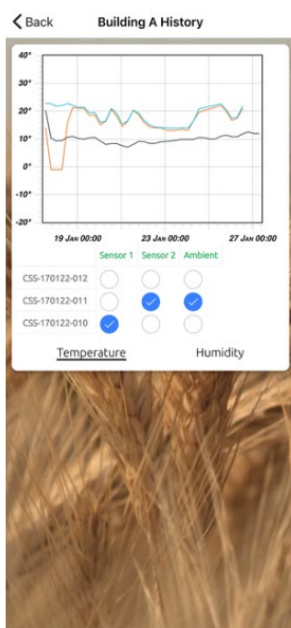
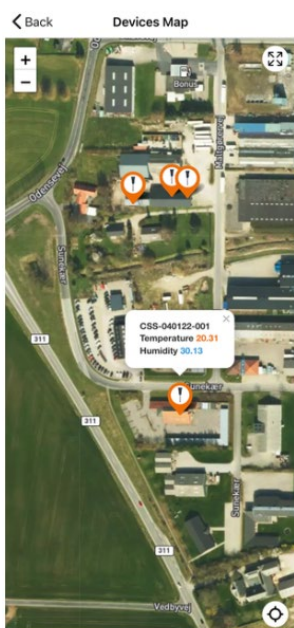


Wszystkie lance zawarte w budynku ze zmierzonymi danymi.



Widok mapy, w którym można łatwo zlokalizować włącznie.

Różne lokalizacje w jednej aplikacji



Jeśli masz różne włącznie w różnych budynkach, magazynach i lokalizacjach, możesz łatwo uzyskać przegląd w swojej aplikacji.

Widok **mapy** może podsumować ich lokalizację i ostatnie pomiary, dzięki czemu możesz zaoszczędzić czas, nie tracąc żadnych ważnych informacji i danych.